



Participación interactiva en salas de reuniones y aulas

# Pantallas para colaboración de Sharp



# Hacer que las reuniones cobren vida

Las reuniones salen mejor cuando todo el mundo participa, se implica y puede contribuir, pero sabemos que puede ser complicado. Gracias al funcionamiento sencillo e intuitivo de nuestras pantallas interactivas, estamos rompiendo las barreras de la participación para que las reuniones cobren vida.

Con un diseño intuitivo, fiable y probado, la gama de pantallas para colaboración de Sharp aportan seguridad y confianza a cualquier presentador o facilitador de reuniones, para fomentar la mejor colaboración en grupo, el intercambio de ideas y la toma de decisiones. Las pantallas para colaboración de Sharp se pueden utilizar en distintos entornos corporativos y educativos, así como en aplicaciones profesionales especializadas que requieren un funcionamiento fluido y una colaboración visiblemente mejor.

Descripción	2
Serie LA - 65"/75"/86"	4
Serie B - 65"/75"/86"	6
Serie LC - 65"/75"/86"	8
Sharp Collaboration Displays	10
Especificaciones	11
Soluciones de Software	12
Opciones - Computing, Soportes, Audio	14





# Sharp Collaboration Displays

Tan sencillo como el ABC

<b>A</b>	<b>Serie LA de Sharp</b>
de Avanzado	Gama Alta Gran empresa Sin Android

<b>B</b>	<b>Serie LB de Sharp</b>
de Business	Gama Media Pymes Android SoC-opción de ocultarlo

<b>C</b>	<b>Serie LC de Sharp</b>
de Clases	Gama Entrada Educación superior Android SoC

## Ventajas de Sharp Collaboration Display portfolio

- La experiencia de usuario intuitiva de "Pen-on-Paper", junto con el cristal frontal adherido por aire, brinda una experiencia de escritura particularmente suave, atractiva y natural.
- **Legibilidad sin obstáculos** durante presentaciones en el aula o en la sala de reuniones sin reflejos que distraigan ni reflejos de ventanas u otras fuentes de luz.
- **Amplia conectividad** con múltiples entradas de señal estándar de la industria para una integración flexible en infraestructuras AV, incluidas la última tecnología de entrada USB-C.
- **Un enfoque modular y preparado para el futuro** para mejorar la potencia informática de su pantalla; elija entre diferentes opciones de PC con ranura (Intel® OPS, Intel® SDM).
- **La gestión remota segura** controla sus pantallas Sharp Collaboration de forma remota utilizando NEC NaviSet Administrator 2; gestione proactivamente los requisitos de mantenimiento ahorrando tiempo y recursos.



# Reuniones más seguras y sencillas

Cuando se requiere garantizar la seguridad a la vez que se fomenta la productividad en las reuniones híbridas

## Serie LA de Sharp

La serie LA, que ofrece funciones profesionales avanzadas a los usuarios de empresas grandes, garantiza los estándares de seguridad informática más exigentes, al tiempo que brinda la máxima flexibilidad y capacidad de elección. Una ranura Intel®SDM amplía la capacidad de personalización de la pantalla para permitir una integración segura y perfecta en los sistemas de TI corporativos. También puede beneficiarse de la funcionalidad preinstalada que incluye Sharp Meeting Launcher para un acceso rápido a sus aplicaciones y plataformas favoritas de conferencia virtual, el software de pizarra colaborativa FlatFrog Board y AirServer™ para compartir la pantalla de forma inalámbrica.

La serie LA admite cualquier orientación, incluso boca arriba, lo que permite instalaciones horizontales, inclinadas o hasta de tres unidades una al lado de la otra. Los usuarios pueden conectar su propio portátil, de forma segura a través de una conexión USB-C, para obtener la mejor versatilidad en reuniones híbridas e interacciones colaborativas espontáneas.

La serie LA se integra de forma elegante y perfecta en salas de reuniones y salas de juntas de alto nivel, y ofrece un rendimiento duradero y fiable con un consumo energético mínimo.

**A**  
de Avanzado

**Serie LA de Sharp**

Gama Alta  
Gran Empresa  
Sin Android

**B**  
de Business

**Serie LB de Sharp**

Gama Media  
Pymes  
Android SoC- opción de ocultarlo

**C**  
de Clases

**Serie LC de Sharp**

Gama Entrada  
Educación superior  
Android SoC

# Disfrute de la experiencia de escritura más natural con la última tecnología táctil InGlass™ M5 combinada con un panel de alto brillo y un revestimiento de cristal de primera calidad.

- La experiencia de escritura más natural: el sistema táctil premium InGlass™ M5 admite sensibilidad a la presión patentada mediante lápices pasivos, así como Windows Ink y rechazo de la palma de la mano.
- La mejor legibilidad: 500 cd/m2 de brillo con panel de alta nitidez y revestimiento de cristal de primera calidad garantizan que el contenido sea fácilmente legible incluso en espacios muy iluminados.
- Segura por diseño: la plataforma no Android con funciones de seguridad mejoradas cumple las normas de seguridad informática más estrictas.
- PC de ranura Intel®SDM basado en Windows opcional: ofrece una versatilidad ilimitada con una potente informática integrada. Incluye el Meeting Launcher de Sharp para acceder de forma rápida y sencilla a sus aplicaciones ofreciendo un entorno seguro y bloqueado.
- Eficiencia energética: las funciones integradas, como el sensor de luz ambiental, la detección de presencia humana y los modos ecológicos, ayudan a reducir el consumo de energía.

## Zero-Bonding

para una respuesta táctil más precisa

## InGlass™ M5

para experiencias de escritura excepcionales

## La escritura más natural

compatible con WindowsInk, rechazo de la palma de la mano y sensibilidad a la presión

## Recubrimiento Premium

resistente a huellas, arañazos y reflejos en perfecto equilibrio

## Sharp Meeting Launcher\*

proporciona un acceso rápido y sencillo a las aplicaciones de Windows.

## AirServer\*

compatible con la función de uso compartido inalámbrico de las pantallas sin aplicaciones ni dongles.

## FlatFrog Board for Rooms\*\*

plataforma de pizarra en la nube altamente colaborativa.

## Sensores ECO integrados

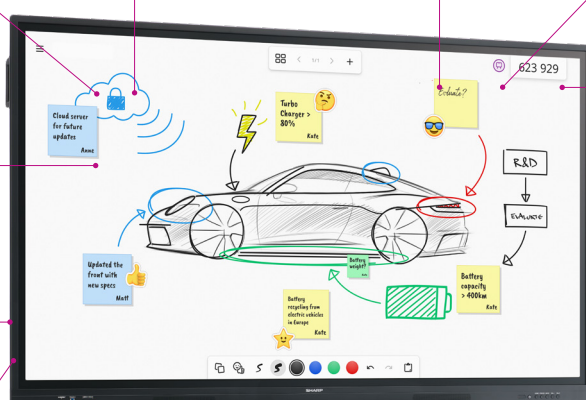
los sensores de movimiento y luminosidad ayudan a reducir el consumo de energíaconsumption

## Seguridad por diseño

cumplimiento de las normas más estrictas de seguridad informática

## USB-C

BYOM con carga de hasta 65 W



65" / 75" / 86"

\* Opcional con SDM-L Slot-in PC Collaboration

\*\* Licencia gratuita de un año incluida







# Disfrute de una forma de trabajar más natural

Cuando se requiere toda la atención en el éxito de los resultados de una reunión, se necesita una interactividad sin fricciones.

## Serie LB de Sharp

La gama LB de pantallas interactivas inteligentes combina experiencias de usuario intuitivas de tipo "Pen-on-Paper" con vinculación cero y la tecnología PrecisionTouch de Sharp. El conector USB-C permite entrar en una sala, conectar el dispositivo y empezar a trabajar juntos de inmediato de forma muy sencilla. La serie LB también cuenta con un SoC de Android integrado con pizarra, modo de escritura superpuesta y funcionalidad de uso compartido de pantalla inalámbrica, así como seguridad por niveles para ayudar a mejorar su productividad.

La serie LB es la opción perfecta para entornos de oficina, salas de reuniones y sesiones de formación que requieren un funcionamiento rápido y herramientas de colaboración inteligentes integradas. Fomentan el trabajo en equipo eficaz, promueven el intercambio de ideas y ayudan a los asistentes a realizar excelentes presentaciones y obtener mejores resultados en las reuniones.

**A**  
de Avanzado

**Serie LA de Sharp**  
Gama Alta  
Gran empresa  
Sin Android

**B**  
de Business

**Serie LB de Sharp**  
Gama Media  
Pymes  
Android SoC-opción de ocultarlo

**C**  
de Clases

**Serie LC de Sharp**  
Gama Entrada  
Educación superior  
Android SoC

## Benefíciese de la tecnología PrecisionTouch de Sharp que permite experiencias de escritura altamente precisas y sensibles con compatibilidad con Windows Ink.

- Experiencias táctiles con gran capacidad de respuesta: la tecnología Sharp PrecisionTouch compatible con Windows Ink proporciona una interacción táctil precisa y natural.
- Colaboración inmediata: el SoC Android integrado incorpora un potente lanzador de pantalla de inicio que ofrece acceso rápido y flexible a una serie de aplicaciones preinstaladas.
- Lo último en colaboración inalámbrica BYOD: comparta contenidos de forma inalámbrica desde cualquier dispositivo mediante la aplicación BytelloShare.
- No hace falta que traigas tu propio portátil: la plataforma certificada por Google te permite instalar tus propias aplicaciones en el SoC Android integrado.
- Segura por diseño: la seguridad de datos graduada permite ajustar el nivel de seguridad del SoC de Android, con la opción de ocultarlo.

### IU intuitiva

incluso para usuarios no habituados

### PrecisiónTouch

escritura natural incluido Windows Ink

### Zero-Bonding

para una respuesta táctil más precisa

### Modo superpuesto

anote sobre cualquier superficie

### Aplicaciones preinstaladas

pizarra, uso compartido inalámbrico de pantalla y navegador

### BytelloShare\*

compatible con la función nativa de uso compartido de la pantalla sin aplicaciones ni dongles.

### Carga lateral de aplicaciones

instale sus propias aplicaciones Android

### Seguridad de nivel de Android

ajuste el nivel de seguridad a sus necesidades

### Altavoces frontales

para un sonido claro y directo

### Soportes adicionales

soporte VESA para mini PC y soporte para montar cámara o barra de sonido



65" / 75" / 86"

\* También compatible con AirPlay, Chromecast y Miracast nativos.





# Fomentar la participación en entornos de aprendizaje

Si quiere captar la atención de su público, debe hacer que su discurso sea interactivo.

## Serie LC de Sharp

Diseñada para satisfacer las preferencias Bring Your Own Device (BYOD) de los estudiantes expertos en tecnología de hoy en día, la serie LC de Sharp está equipada con conectividad USB-C perfecta. Un solo cable conecta la pantalla al dispositivo personal y recibe carga a cambio.

La serie LC es una solución todo en uno que cuenta con funciones preinstaladas para una interactividad instantánea y, con la función eShare, que permite compartir el contenido de forma inalámbrica entre dispositivos para una mejor colaboración entre estudiantes y docentes.

Amplíe el área de pantalla conectando otra pantalla o proyector a través de HDMI-OUT para proyectar el contenido ante un público más numeroso.

Para la enseñanza superior en aulas y pequeños grupos de trabajo, la serie LC ofrece funciones de bajo coste y fáciles de usar que potencian la atención en los entornos de aprendizaje.

**A**  
de Avanzado

**Serie LA de Sharp**  
Gama Alta  
Gran empresa  
Sin Android

**B**  
de Business

**Serie LB de Sharp**  
Gama Media  
Pymes  
Android SoC- opción de ocultarlo

**C**  
de Clases

**Serie LC de Sharp**  
Gama Entrada  
Educación superior  
Android SoC



## Benefíciese de las herramientas educativas preinstaladas para una experiencia de enseñanza y aprendizaje “todo en uno”.

- Experiencia lista para usar: con la funcionalidad interactiva preinstalada, no se necesitan dispositivos externos para una solución todo en uno..
- Impulsa la participación con el uso compartido inalámbrico: comparte contenidos entre dispositivos y en la pantalla simultáneamente con la función eShare.
- Acceda al instante a las herramientas que necesita: las potentes herramientas educativas están siempre disponibles independientemente de la entrada que se utilice.
- Facilidad de uso: los botones y puertos están situados en la parte frontal de la pantalla para un acceso rápido y sencillo.
- Proyección a un público más amplio: conéctelo a un dispositivo de salida adicional, como un proyector, a través de la salida HDMI, ideal para salas de conferencias.

### UI intuitiva

Incluye una función personalizable para configurar accesos directos.

### Zero-Bonding

para una respuesta táctil más precisa

### Modo superpuesto

anote sobre cualquier superficie

### Comodidad del usuario

filtro de luz azul, modo de cuidado de la vista y diseño de color universal

### Aplicaciones preinstaladas

pizarra, uso compartido inalámbrico de pantalla y navegador

### USB-C

BYOM con carga de hasta 60 W

### eShare\*

desde el dispositivo a la pantalla y desde la pantalla a varios dispositivos.

### Ranura OPS

para mejorar la potencia de computación

### HDMI-out

para presentar contenido en una superficie más grande

65" / 75" / 86"

### Herramientas educativas

para apoyar sus presentaciones y clases

### Altavoces frontales

para un sonido claro y directo

### Botones y puertos en la parte delantera

para facilitar el acceso

### Soportes adicionales

soporte VESA para mini PC y soporte para montar cámara o barra de sonido

\* También es compatible con AirPlay, Chromecast y Miracast.



# Las pantallas de colaboración de Sharp

Ya sea para organizar una reunión, realizar una presentación o impartir una clase, las pantallas de colaboración de Sharp ofrecen interacción, comunicación y uso compartido sin esfuerzo. Descubra qué serie de productos es la adecuada para usted.

Serie de Producto	Serie LA	Serie LB	Serie LC
-------------------	----------	----------	----------



Tecnología Táctil	InGlass™ M5	PrecisiónTouch	Infrarrojos
Windows Ink	✓	✓	X
Rechazo de la palma de la mano	✓	X	X
Sensibilidad a la presión	✓	X	X
Horas de funcionamiento	24/7	16/7	16/7
Opción en ranura	Intel SDM	Intel OPS	Intel OPS
SoC de Android integrado	X	✓	✓
Ocultar SoC de Android	N/A	✓	X
Carga lateral de aplicaciones (Android SoC)	N/A	✓	X
Aplicación de lanzamiento	+	✓	✓
Pizarra integrada	+	✓	✓
Carga lateral de aplicaciones (Android SoC)	+	✓	✓
Herramientas educativas preinstaladas	X	X	✓
Salida de vídeo	✓	X	✓
Compatibilidad para uso boca arriba	✓	X	X
Compatibilidad para varias pantalla	✓	X	X

✓	Estándar
X	No disponible
+	Opcional

# Especificaciones

Producto	Product Series	Serie LA	Serie LB	Serie LC
	Tamaño [inch]	65 / 75 / 86	65 / 75 / 86	65 / 75 / 86
Pantalla	Tecnología de panel	IPS / Direct LED	VA / Direct LED (86: IPS / Direct LED)	IPS / Direct LED
	Brillo sin glass [cd/m <sup>2</sup> ]	500 (65: 450)	400	450
	Orientación	Horizontal, Vertical, Boca arriba	Horizontal, Vertical (excepto 86)	Horizontal
	Horas de funcionamiento	24/7	16/7	16/7
Glass	Haze Level [%]	4 ~ 8	3 ~ 8	3 ~ 8
	Dureza [H]	≥8	≥8	≥8
	Bonding Technology	Zero Bonding	Zero Bonding	Zero Bonding
Táctilidad	Tecnología Touch	InGlass™ M5	PrecisiónTouch	Infrarrojo
	Puntos Táctiles	20	20	20
	Método táctil	Dedo, Lápiz, Guantes	Dedo, Lápiz, Guantes	Dedo, Lápiz, Guantes
	Lápices	2xlápices pasivos (2mm/5mm)	2xlápices pasivos (3mm/9mm)	2xlápices pasivos (3mm/8mm)
	Windows Ink	SI	SI	NO
	Rechazo de la palma de la mano	SI	NO	NO
	Sensibilidad a la presión	SI	NO	NO
Conectividad	Entradas	2x HDMI, 1x DP, 1x USB-C, 3x USB-A, 1x USB-B (Touch)	1x VGA, 3x HDMI, 1x USB-C, 5x USB-A, 2x USB-B (Touch)	1x VGA, 3x HDMI, 1x DP, 1x USB-C, 4x USB-A, 2x USB-B (Touch)
	Salidas	1x DP	NO	1x HDMI
	Puertos delanteras	NO	2x USB-A	1x HDMI, 1x USB-B, 2x USB-A
Computing	Opción en ranura	Intel SDM	Intel OPS	Intel OPS
	SoC integrado	NO	Android 9	Android 11
	Ocultar SoC de Android	N/D	SI	NO
	Carga lateral de aplicaciones (Android SoC)	N/D	SI	NO
SW & Apps	Aplicaciones preinstaladas (Android SoC)	N/D	SI	SI
	Herramientas educativas preinstaladas	N/D	NO	SI
	Paquetes de Software	FlatFrog Board for Rooms (1 año), Sharp Pen Software	Sharp Pen Software	Sharp Pen Software
Eléctrico	Consumo eléctrico Eco (fábrica) [W]	65: 190 75: 205 86: 275	65: 165 75: 230 86: 295	65: 180 75: 200 86: 260
	Dimensiones (An x Al x Pr) [mm]	65: 1,493.5 x 896.1 x 90.7 75: 1,720.1 x 1,025.9 x 86.5 86: 1,965.4 x 1,163.9 x 86.5	65: 1488.4 x 896.6 x 85.5 75: 1709.4 x 1019.8 x 85.7 86: 1957 x 1159.5 x 85.7	65: 1511.6 x 917.9 x 85.9 75: 1722.5 x 1032.1 x 87.1 86: 1967.9 x 1170.2 x 87.1
	Peso [kg]	65: 49 75: 56.5 86: 71.5	65: 36.5 75: 49.5 86: 62.5	65: 38.5 75: 51.0 86: 65.0
Mecánico	Soporte VESA [mm]	65/75/86: 600 x 400	65: 600 x 400 75: 800 x 400 86: 800 x 600	65: 600 x 400 75: 800 x 400 86: 800 x 600
	Ancho del bisel [mm]	4.8 (L/R/T); 32.3 (B)	16.8 (L/R/T); 45.7 (B)	21.9 (L/R/T); 53.2 (B)
	Botones frontales del bisel	Reposo, User OSD	Reposo	Reposo, Menú, Congelación, Entradas, Volumen
	Altavoces integrados	2x 15W	2x 10 W	2x 10 W
Sensores	Sensores integrados	Temperatura, Luz ambiente, Detección de presencia	Temperatura	Temperatura
Control	NaviSet	Full Support	Basic Support	Basic Support
	Certificado Crestron	Crestron v2	Crestron v2	NO
Certificaciones	ClickShare	SI	SI	SI
	Google CTS	N/D	SI	NO



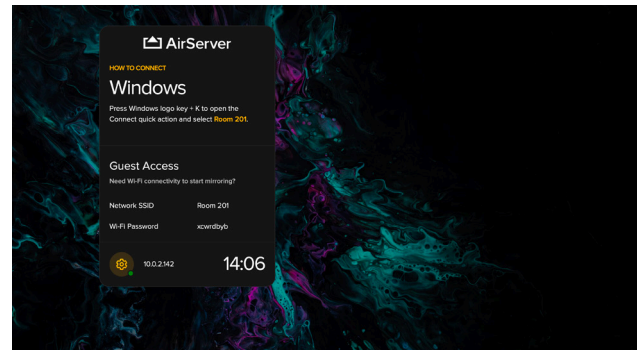
## Colaborar de forma más inteligente

Ofrecemos varias soluciones de software que le permitirán sacar el máximo partido de sus reuniones y presentaciones. Son fáciles de instalar y utilizar, y no requieren conocimientos técnicos.

### AirServer

Empieza a hacer presentaciones sin complicaciones con el mirroring de pantalla inalámbrico nativo. AirServer admite AirPlay, Google Cast, Miracast y acceso de invitados, además de muchas funciones innovadoras.

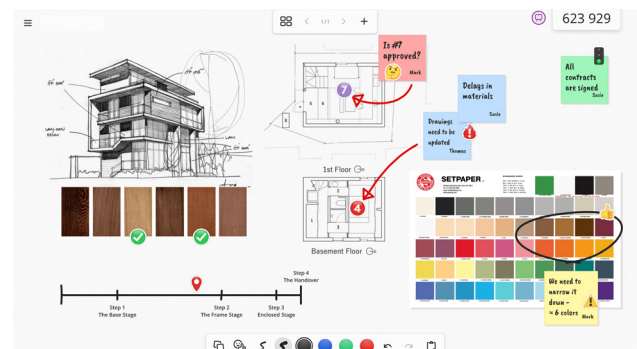
- Sin necesidad de aplicaciones ni dongles
- Visualiza tus propios contenidos entre sesiones
- Transmite tus archivos multimedia favoritos y otras aplicaciones compatibles con Chromecast



### FlatFrog Board for Rooms

FlatFrog Board for Rooms es una solución de pizarra colaborativa que convierte las reuniones ordinarias en sesiones productivas en la oficina.

- Diseñado para ser tan intuitivo como una pizarra de borrar.
- Añade notas adhesivas y elige entre diferentes plantillas
- Colabore desde cualquier dispositivo



### NaviSet

Asistencia remota todo en uno para monitores de sobremesa, pantallas de gran formato, pantallas interactivas y proyectores

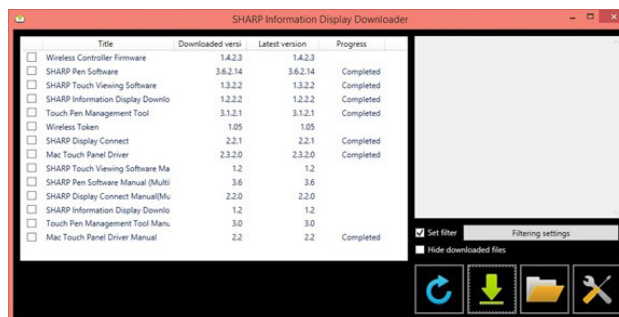
- Reduce los esfuerzos y costes administrativos
- Gestión más sencilla de los grandes conjuntos visuales
- Permite un análisis detallado del uso de los dispositivos



## Sharp Information Display Downloader

Manténgase al día con las últimas aplicaciones y firmware disponibles para sus pantallas Sharp descargando el Sharp Information Display Downloader.

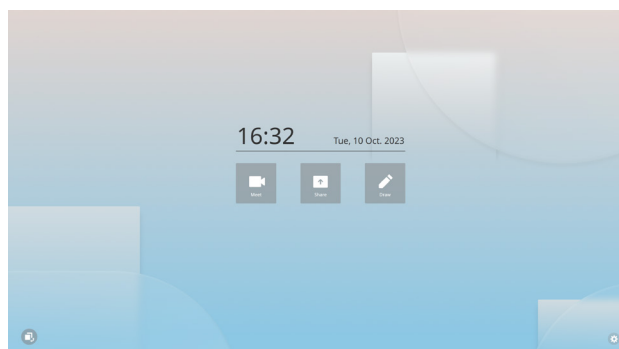
- Reciba información de actualización automática para sus pantallas Sharp
- Sepa con precisión qué aplicaciones están disponibles para sus monitores Sharp (por ejemplo, el software Sharp Pen).
- Fácil descarga desde el servidor de Sharp del software y firmware más recientes



## Sharp Meeting Launcher

Sharp Meeting Launcher proporciona un acceso rápido y sencillo a tus aplicaciones favoritas de Windows a la vez que ofrece un entorno seguro y bloqueado.

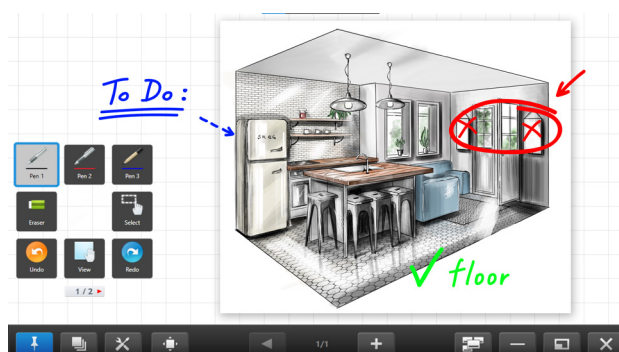
- Pantalla completa bloqueada en modo quiosco
- Ajustes de seguridad específicos del PC
- Funciones de reinicio de salas



## Sharp Pen Software

Nuestro innovador software Sharp Pen permite que varias personas escriban al mismo tiempo en la misma pantalla.

- Barra de herramientas flotante con iconos ordenados de forma inteligente y fácil acceso a los ajustes y funciones del lápiz.
- El modo de superposición permite al usuario escribir en pantalla y anotar directamente sobre fotos, vídeos, PDF y archivos de Microsoft®
- Convierte tus notas manuscritas en escritura digital



## Elija entre una amplia gama de opciones

Una amplia gama de opciones y servicios aumenta la capacidad de transformar su pantalla Sharp Collaboration Display en una solución a medida que cubra sus necesidades exclusivas.

### Slot-in Computing

Simplificando la instalación, el uso, el mantenimiento y la actualización de los dispositivos, las opciones de ranura integradas ofrecen una selección personalizable de potencia informática

#### Intel® OPS slot-in PCs para las series LC y LB de Sharp:

Aumente la potencia informática de su serie LC y LB de Sharp añadiendo un PC de ranura OPS basado en Windows.

- OPS Slot-in PC Enterprise Pro: Intel® Core™ i5, 8GB RAM, 128GB SSD, WiFi, Windows 11 Pro
- OPS Slot-in PC Enterprise Ultra: Intel® Core™ i7, 16GB RAM, 256GB SSD, WiFi, Windows 11 Pro



#### Intel® SDM slot-in PCs para la serie LA de Sharp:

Aumente la potencia informática de sus pantallas de la serie LA de Sharp añadiendo un PC de ranura SDM basado en Windows.

- SDM-L Slot-in PC Enterprise: Intel® Core™ i5, 16GB RAM, 256GB SSD, WiFi, TPM, Windows 11 Pro
- Colaboración SDM Slot-in PC: Intel® Core™ i5, 16 GB RAM, 256 GB SSD, WiFi, TPM, Windows 11 Pro; Aplicaciones preinstaladas: Sharp Meeting Launcher, software de pizarra colaborativa FlatFrog Board for Room (1 año de licencia), AirServer para compartir pantalla de forma inalámbrica.



### Cables



#### El cable USB-C soporta BYOM en reuniones y clases híbridas.

Un único cable USB-C conecta tu portátil con tu Sharp Collaboration Display para compartir contenido o iniciar una reunión de vídeo.

USB-C 5M: cable óptico híbrido USB-C de 5 metros, DP1.4 DP Alt Mode 4 lanes USB2.0



## Soporte

Elija entre las opciones de montaje en pared o en carro móvil para adaptarse a su escenario de uso.



### L20PNWALL90EU

Soporte de pared plano universal X-Large para las series LC y LB de 65" y la serie LA.



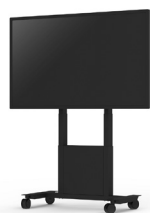
### SF680P

Soporte de pared plano universal XX-Grande para las series LC y LB de 75", 86".



### L20PNSR780MEU

Soporte pie con ruedas para 65" y 75". Series LC y LB y serie LA.



### PD02MHA

Soporte pie con ruedas con altura ajustable. (Nota: PD02MHA-CB86 para 86" de la series LC & LB).



### PD03MHA

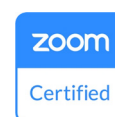
Soporte pie con ruedas con altura ajustable de gama alta

(Nota: PD03MHA-CB86 para 86" de la series LC & LB).

## Barra de sonido para videoconferencias All-in-One

Barra de sonido universal todo en uno de comunicación unificada para salas de reuniones híbridas

La barra de sonido AV PN-ZCMS1 de Sharp permite una comunicación unificada rápida y fácil de usar, mejorando casi cualquier oficina, sala de reuniones y aula. Fácil instalación en la parte superior de su pantalla Sharp Collaboration Display utilizando el soporte de cámara suministrado.



## Service PLUS - un compromiso de calidad

Sharp/NEC se ha creado una reputación mundialmente reconocida desarrollando soluciones visuales que ofrecen lo último en calidad, rendimiento y longevidad.

### Service Plus ofrece

Un servicio único con una red de socios de servicio y una infraestructura de asistencia inigualables. Rendimiento garantizado durante todo el ciclo de vida de nuestros productos.

- Programas flexibles de ampliación de garantía para todas las categorías de productos
- 24/7 para pantallas y proyectores seleccionados
- Servicio de des-re-instalación de pantallas y proyectores
- Servicios adicionales opcionales para pantallas y proyectores Sharp/NEC dedicados con Support+



**Sharp Electronics (Europe), Suc. en España**

WTC Almeda Park

Plaça de la pau s/n, Ed-6, Pl-4

08940 Cornellà de Llobregat (Barcelona)

Tel.: +34 (0)93/58109700

[www.sharp.es](http://www.sharp.es)

**SHARP / NEC**